

# Zautomatyzowane systemy dozujące z serii EV

Ułatwienie automatyzacji precyzyjnego dozowania płynów technologicznych dzięki zastosowaniu prostej „długopisowej” kamery wizyjnej



Urządzenia z serii EV wyposażone w „długopisowe” kamery wizyjne ułatwiają programowanie wzorów dozowania.

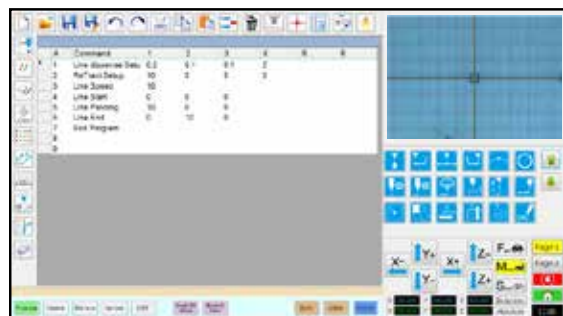
\* X/Y kalibracja zapewnia najlepszą w swojej klasie powtarzalność



Kamera „długopisowa” weryfikuje obecność produktu



Opcjonalny dżojstik umożliwia operatorowi przejęcie kontroli nad ruchami urządzenia



Kierowane w sposób wizyjny oprogramowanie DispenseMotion ułatwia programowanie urządzeń.



więcej informacji

Zautomatyzowane systemy urządzeń produkcji firmy Nordson EFD z serii EV zawierają sztyftową kamerę wizyjną umożliwiającą precyzyjne dozowanie płynów technologicznych z wykorzystaniem systemów aplikatorów strzykawkowych oraz zaworów dozujących EFD.

Dzięki optycznie kierowanym wskazaniom systemu wizyjnego oprogramowaniu DispenseMotion™ oraz zintegrowanej kamerze sztyftowej, zautomatyzowane systemy produkcyjne firmy EFD dają się szybko skonfigurować i są łatwe do zaprogramowania. Sterowanie ruchem w trzech wymiarach w czasie rzeczywistym pozwala na łatwe zaprogramowanie kropek, linii, okręgów, łuków prostych oraz złożonych.

Zakres wielkości platform roboczych od 150 x 200 mm do 500 x 500 mm czyni je rozwiązaniem idealnym w przypadku dzielenia materiału na partie wsadowe lub zastosowań w dziedzinie dozowania o znaczeniu krytycznym.

Urządzenia z serii EV mogą pracować jako systemy autonomiczne lub jako kluczowe elementy rozwiązań zautomatyzowanych. Można je łatwo zintegrować z pracującym w linii technologicznej systemem transportowym, stołami obrotowymi oraz liniami do montażu paletowego.

## Właściwości

- Prosta kamera wizyjna oraz oprogramowanie DispenseMotion ułatwiają bezproblemowe konfigurowanie i programowanie urządzeń
- Dostępny na ekranie monitora podgląd ścieżki dozowania ułatwia programowanie urządzeń
- Szybki import plików i ich konwersja
- Sterowanie ruchem w trzech wymiarach w czasie rzeczywistym
- Duże możliwości konfiguracji obszaru roboczego

## Korzyści

- Krótsze czasy realizacji poszczególnych cykli roboczych oraz partii wyrobów
- Łatwa integracja z wszelkimi operacjami produkcyjnymi
- Redukcja kosztów produkcyjnych, materiałowych oraz kosztów utrzymania
- Nowe możliwości wytwórcze

## Specyfikacje techniczne urządzeń z serii EV

Pozycja/model	E2V	E3V	E4V	E5V	E6V
Numer części #	7360856	7360857	7360858	7360859	7362103
Numer części # Europa*	7361349	7361350	7361351	7361352	7362104
Liczba osi	3	3	3	3	3
Maksymalna przestrzeń robocza (X / Y / Z)	150 / 200 / 50 mm (6 / 8 / 2")	250 / 300 / 100 mm (10 / 12 / 4")	350 / 400 / 100 mm (14 / 16 / 4")	450 / 500 / 150 mm (18 / 20 / 6")	570 / 500 / 150 mm (22 / 20 / 6")
Masa użyteczna elementu obrabianego	5 kg (11.0 funtów)	10 kg (22.0 funty)	10 kg (22.0 funty)	10 kg (22.0 funty)	10 kg (22.0 funty)
Masa użyteczna narzędzia	1.5 kg (3.3 funtów)	3 kg (6.6 funtów)	3 kg (6.6 funtów)	3 kg (6.6 funtów)	3 kg (6.6 funtów)
Prędkość maksymalna (XY / Z)	500 / 250 mm/s (20 / 10 cal/s)	800 / 320 mm/s (31 / 13 cal/s)	800 / 320 mm/s (31 / 13 cal/s)	800 / 320 mm/s (31 / 13 cal/s)	800 / 320 mm/s (31 / 13 cal/s)
Masa zespołu	29 kg (64 funty)	47.5 kg (105 funtów)	52.5 kg (116 funtów)	55 kg (121 funtów)	58 kg (128 funtów)
Wymiary	480Sz x 435W x 510Gł mm (19Sz x 17W x 20Gł")	595Sz x 538W x 645Gł mm (23Sz x 21W x 25Gł")	695Sz x 638W x 645Gł mm (23Sz x 25W x 25Gł")	795Sz x 717W x 815Gł mm (31Sz x 28W x 32Gł")	915Sz x 717W x 815Gł mm (36Sz x 28W x 32Gł")
System napędowy	3-fazowy silnik krokowy ze sterownikiem mikro krokowym	3-fazowy silnik krokowy ze sterownikiem mikro krokowym	3-fazowy silnik krokowy ze sterownikiem mikro krokowym	3-fazowy silnik krokowy ze sterownikiem mikro krokowym	3-fazowy silnik krokowy ze sterownikiem mikro krokowym
Pojemność pamięci	Pamięć komputera PC	Pamięć komputera PC	Pamięć komputera PC	Pamięć komputera PC	Pamięć komputera PC
Zapis danych	Pamięć komputera PC / USB	Pamięć komputera PC / USB	Pamięć komputera PC / USB	Pamięć komputera PC / USB	Pamięć komputera PC / USB
Wejścia / wyjścia ogólnego zastosowania	8 wejść / 8 wyjść (opcjonalnie 16 / 16)	8 wejść / 8 wyjść (opcjonalnie 16 / 16)	8 wejść / 8 wyjść (opcjonalnie 16 / 16)	8 wejść / 8 wyjść (opcjonalnie 16 / 16)	8 wejść / 8 wyjść (opcjonalnie 16 / 16)
Metoda napędu	PTP i CP	PTP i CP	PTP i CP	PTP i CP	PTP i CP
Sterownik systemu dozowania	Zewnętrzny	Zewnętrzny	Zewnętrzny	Zewnętrzny	Zewnętrzny
Zasilanie	Przełączanie automatyczne, AC100–240V, 230 W	Przełączanie automatyczne, AC100–240V, 350 W	Przełączanie automatyczne, AC100–240V, 350 W	Przełączanie automatyczne, AC100–240V, 350 W	Przełączanie automatyczne, AC100–240V, 350 W
Interpolacja	3 osie (przestrzeń 3D)	3 osie (przestrzeń 3D)	3 osie (przestrzeń 3D)	3 osie (przestrzeń 3D)	3 osie (przestrzeń 3D)
Powtarzalność**	±0.008 mm	±0.008 mm	±0.008 mm	±0.008 mm	±0.008 mm
Temperatura otoczenia	10–40 °C (50–104 °F)	10–40 °C (50–104 °F)	10–40 °C (50–104 °F)	10–40 °C (50–104 °F)	10–40 °C (50–104 °F)
Wysoce precyzyjny system wizyjny	zintegrowany	zintegrowany	zintegrowany	zintegrowany	zintegrowany
Oprogramowanie DispenseMotion	zintegrowany	zintegrowany	zintegrowany	zintegrowany	zintegrowany
System detekcji końcówki	Opcjonalnie	Opcjonalnie	Opcjonalnie	Opcjonalnie	Opcjonalnie
Zatwierdzenia	Urządzenia spełniają wymagania Dyrektywy CE, RoHS, WEEE oraz przepisów RoHS obowiązujących na terenie Chin.				

\* Odpowiada europejskim normom bezpieczeństwa.

\*\* Rezultaty powtarzalności mogą różnić się w zależności od metod pomiarowych.

## Bezpłatna ocena procesu technologicznego

Zapraszamy do kontaktowania się z firmą Nordson EFD w celu skonfigurowania zautomatyzowanego systemu dozowania, który będzie zaspakajał Państwa specyficzne potrzeby. Oferujemy:

- Nieodpłatną ocenę procesu technologicznego dokonywaną przez doświadczonych ekspertów w zakresie techniki dozowania.
- Wykonanie testów indywidualnych do oceny i zatwierdzenia przez klienta przed dokonaniem zakupu.

## Seria PRO

Urządzenia produkcji firmy Nordson EFD z serii PRO zawierają inteligentną kamerę wizyjną CCD oraz laserowy czujnik wysokości podłoża, co umożliwia tworzenie w pełni zintegrowanych rozwiązań w zakresie dozowania



Aby uzyskać informacje na temat oddziałów handlowych i serwisowych firmy Nordson EFD LLC rozmieszczonych w ponad 30 krajach, należy skontaktować się z firmą Nordson EFD lub odwiedzić stronę internetową [www.nordsonefd.com/pl](http://www.nordsonefd.com/pl).

**Polska, AMB Technic**  
ul. Bliźna 31, 62-600 Koło, Poland  
+48 (0) 63 272 0970, 2616 267  
[poland@nordsonefd.com](mailto:poland@nordsonefd.com)

**Europe**  
Dunstable, Bedfordshire, UK  
0800 585733; +44 (0) 1582 666334  
[europa@nordsonefd.com](mailto:europa@nordsonefd.com)

**Global**  
+1-401-431-7000; [info@nordsonefd.com](mailto:info@nordsonefd.com)

©2016 Nordson Corporation v120116