

# OmniCure®

UV Curing • In Control

## OmniCure® S2000 Elite

### Skok w przyszłość utwardzania UV

OmniCure® S2000 Elite to nowej generacji system punktowego utwardzania UV oparty na lampie, przeznaczony do wymagających zastosowań produkcyjnych, które wymagają najbardziej niezawodnych i najwyższej jakości procesów utwardzania. S2000 Elite poprawia produktywność, zwiększa precyzję, ulepsza zabezpieczenia, umożliwia kontrolę na wyższym poziomie i udoskonala użyteczność.



**EXCELITAS**  
TECHNOLOGIES®

[www.excelitas.com](http://www.excelitas.com)

# Zwiększona funkcjonalność i precyzja dla najlepszego

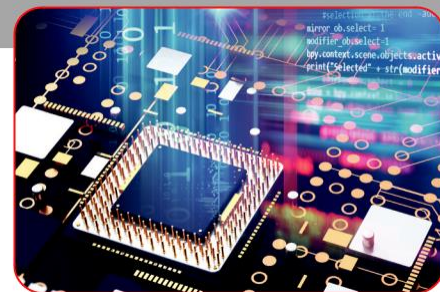
## Medycyna



## Mechaniki



## Elektroniki



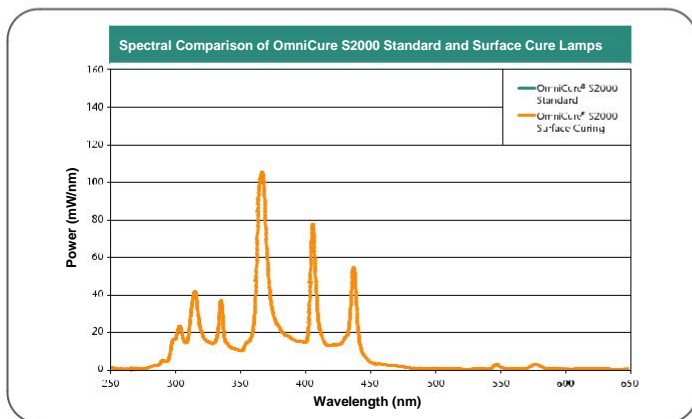
## Sprawdzone dziedzictwo i kompatybilność wsteczna

Dzięki szerokiemu widmu wyjściowemu i wyborowi filtrów pasmowych zaprojektowanych w celu spełnienia wymagań dla większości popularnych klejów, oryginalny OmniCure S2000 z powodzeniem utwardza kleje od prawie 20 lat. Aby zapewnić kompatybilność z istniejącymi procesami utwardzania i utrzymać ten sam poziom doskonałości w utwardzaniu UV, nowy OmniCure S2000 Elite wykorzystuje tę samą lampę Hg o mocy 200 W, z identycznym widmem wyjściowym, tym samym wyborem filtrów optycznych oraz tym samym płynem i światłowodem o dużej mocy jak w oryginalnym S2000. OmniCure S2000 Elite jest również kompatybilny z radiometrem OmniCure R2000 i jego akcesoriami do radiometrii.



Zgodność systemów		
	Original S2000	S2000 Elite
Wyjście widmowe	Identyczny	
Moc optyczna	Identyczny *	
Światłowody	Identyczny	
Filtry optyczne	Identyczny	
Radiometria	Identyczny	
Połączenie PLC	Identyczny **	

\*Różnica mocy optycznej jest podyktowana różnicami między lampami (+/-10%) \*\*Podczas korzystania z zewnętrznego adaptera PLC



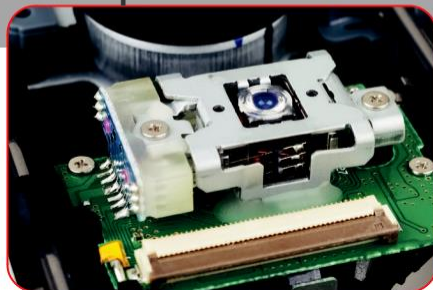
# w swojej klasie punktowego utwardzania UV

**OmniCure®**  
UV Curing • In Control

## Automatyzacji



## Optomechaniki

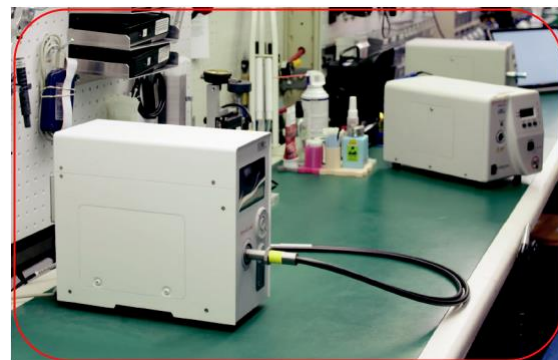


## Badań



## Wydajność

System OmniCure S2000 Elite zawiera zastrzeżoną technologię OmniCure Closed-Loop Feedback, która automatycznie monitoruje i utrzymuje wyjście optyczne w celu zapewnienia powtarzalnego procesu utwardzania. Nowa szybka migawka z czasem reakcji 30 ms zapewnia precyzyjną dawkę do każdego zastosowania za każdym razem, nawet przy najkrótszych czasach naświetlania. Opatentowana przez firmę Excelitas technologia Intelli-Lamp® maksymalizuje żywotność lampy, utrzymując godziny użytkowania dzięki śledzeniu parametrów lampy. Aby zminimalizować przestoje, pozostała efektywna żywotność lampy jest zawsze określana na podstawie stanu kalibracji systemu, stanu lampy i parametrów wyjściowych.



## Łatwość użycia

Nowy OmniCure S2000 Elite oferuje ulepszoną kontrolę procesu i bezpieczeństwo, dzięki czemu system jest łatwiejszy w użyciu. Nowy 4,3-calowy ekran dotykowy LCD umożliwia prostą nawigację i dostęp do zaawansowanych elementów programowania oraz monitorowanie wszystkich stanów związanych z utwardzaniem. Zdalne zarządzanie i monitorowanie jest dostępne z dowolnego urządzenia za pośrednictwem WEB UI, rozszerzając wszystkie opcje i funkcje dostępne z konsoli systemu na większy ekran laptopa lub tabletu. Technologia Intelli-Tap™ Near Field Communication (NFC) umożliwia łatwą i zaawansowaną bezprzewodową kontrolę procesów i funkcje bezpieczeństwa, takie jak usuwanie usterek, blokowanie i odblokowywanie parametrów systemu oraz wprowadzanie zaawansowanych procesów leczenia za pomocą dotknięcia kart administratora i położonego w wyznaczonym obszarze przedniej konsoli systemu.

## Łączność

OmniCure S2000 Elite ma ulepszoną komunikację, taką jak programowalne wejścia i wyjścia PLC, złącze USB, Ethernet do połączenia systemu z siecią LAN i komunikację bliskiego zasięgu (NFC) w celu łatwiejszej i wydajniejszej integracji automatyki. Dla klientów, którzy chcą uaktualnić oryginalny S2000 XLA, nowy OmniCure S2000 Elite ma dostępny zewnętrzny adapter PLC, co sprawia, że jest to natychmiastowy zamiennik i współpracuje z poprzednimi konfiguracjami sterowników PLC i automatyki. S2000 Elite został zaprojektowany z myślą o Przemysle 4.0, z wydajnymi i elastycznymi funkcjami komunikacyjnymi oraz oprogramowaniem, które można aktualizować w terenie, aby nadążyć za zmieniającymi się standardami branżowymi.



# Ulepszone możliwości komunikacyjne do

## Sprężenie zwrotne w pętli zamkniętej

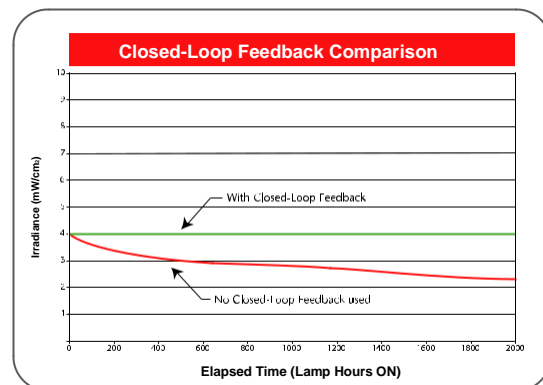
Z biegiem czasu wydajność lampy rtęciowej maleje, zmniejszając skuteczność utwardzania. Technologia sprzężenia zwrotnego OmniCure S2000 Elite z zamkniętą pętlą obejmuje wewnętrzny czujnik optyczny do monitorowania mocy lampy w czasie rzeczywistym i regulacji przystosowywania do automatycznego utrzymywania poziomu napromienienia w granicach +/- 5% wartości zadanej, zapewniając powtarzalne i mierzalne dawki utwardzania energii dla zwiększenia plonów i jakości.

Wskaźnik na ekranie, pierścień świetlny i alarm dźwiękowy ostrzegają, gdy lampa nie może już generować ustawionego poziomu natężenia promieniowania. Teraz możesz używać swojej lampy do końca jej żywotności, bez konieczności częstego sprawdzania poziomu natężenia promieniowania.

Kalibracja za pomocą radiometru OmniCure R2000 umożliwia wyświetlanie natężenia promieniowania w czasie rzeczywistym na urządzeniu OmniCure S2000.



- Jedyne system, który można skalibrować w czasie rzeczywistym pod kątem dokładności NIST
- Idealny do zautomatyzowanych lub półautomatycznych środowisk
- Często naśladowane – nigdy nie powielane
- Własna technologia firmy Excelitas Technologies®



## Internetowy interfejs użytkownika - zdalne sterowanie

Zdalne sterowanie, zarządzanie i monitorowanie jednego lub wielu systemów jest dostępne z niemal każdego urządzenia za pośrednictwem WEB UI, rozszerzając wszystkie opcje i funkcje dostępne z ekranu dotykowego systemu na większy ekran laptopa lub tabletu. Interfejs WEB umożliwia użytkownikom uruchamianie ekspozycji, tworzenie profili utwardzania i zarządzanie nimi, przeglądanie i pobieranie dzienników systemowych, a także pobieranie i przysyłanie aktualizacji oprogramowania do wielu urządzeń w zaciszu własnego biura. WEB UI zapewnia również zaawansowaną kontrolę rozwiązywania problemów za pośrednictwem interfejsu wiersza poleceń.



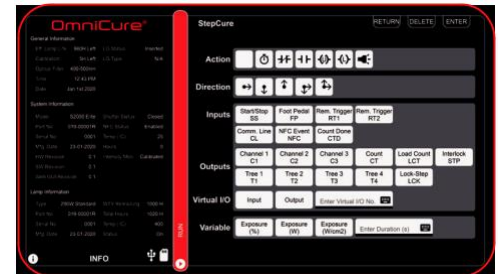
## Ekran LCD i interfejs ekranu dotykowego

Nowy 4,3-calowy ekran dotykowy LCD zapewnia łatwy dostęp do wszystkich funkcji systemu. Intuicyjny i łatwy w użyciu interfejs użytkownika ułatwia dostęp i poruszanie się po informacjach systemowych, ustawieniach i ekranach uruchamiania.

## StepCure® z możliwością sterowania PLC

OmniCure S2000 Elite został zaprojektowany z myślą o automatyzacji. Wbudowane oprogramowanie StepCure może pobrać dostosowany profil utwardzania wielofazowego bezpośrednio do systemu. Ta opcja, wcześniej dostępna tylko po podłączeniu do zewnętrznego komputera stacjonarnego, zapewnia użytkownikom większą kontrolę nad leczeniem.

Działając jako sterownik PLC i oferując do 8 programowalnych kanałów wyjściowych PLC za pośrednictwem programu StepCure opartego na logice drabinkowej, OmniCure S2000 Elite pomaga uprościć i obniżyć koszty automatyzacji linii montażowych.



## Precyzyjna migawka 30 ms

Błyskawiczna migawka 30 ms zapewnia precyzyjną dawkę do każdej pojedynczej ekspozycji, zapewniając najbardziej powtarzalne utwardzanie. Dzięki StepCure migawka pozwala na uzyskanie interwałów ekspozycji o długości zaledwie 100 ms przy minimalnych czasach narastania i zwalniania.

## Kalibracja i radiometria

Radiometria jest niezbędnym ogniwem każdego powtarzalnego procesu utwardzania. Połącz OmniCure S2000 Elite z radiometrem OmniCure R2000, aby zmierzyć i skalibrować strumień świetlny, umożliwiając ustawienie profilu utwardzania systemu w postaci absolutnego szczytu natężenia napromienienia ( $W/cm^2$ ) lub mocy optycznej (W). Radiometr OmniCure R2000 wymaga kalibracji co 12 miesięcy (identyfikowalny według NIST) i może być używany do ustawiania wyjścia wielu systemów S2000 na identyczny poziom natężenia promieniowania.



# Łatwość obsługi

## Komunikacja Intelli-Tap™ NFC

Karty z obsługą technologii Intelli-Tap NFC umożliwiają użytkownikom osiągnięcie następnego poziomu kontroli procesów. Dostępne są dwie karty Intelli-Tap, Admin i Supervisor, każda z własnym zestawem funkcji spełniających określone wymagania procesu.

S2000 Elite Intelli-Tap	
019-00406R	S2000 Elite Intelli-Tap Supervisor NFC card
019-00407R	S2000 Elite Intelli-Tap Admin NFC card



## Lampa i filtr do wymiany w terenie

Idealny do zastosowań akademickich, rozwojowych lub laboratoryjnych, OmniCure S2000 Elite można szybko skonfigurować z innym optycznym filtrem pasmowo-przepustowym lub typem lampy, automatycznie wykrywając i dostosowując jego parametry w zależności od zainstalowanego komponentu. Wybierz spośród 7 różnych optycznych filtrów środkowoprzepustowych lub 2 różnych typów lamp:



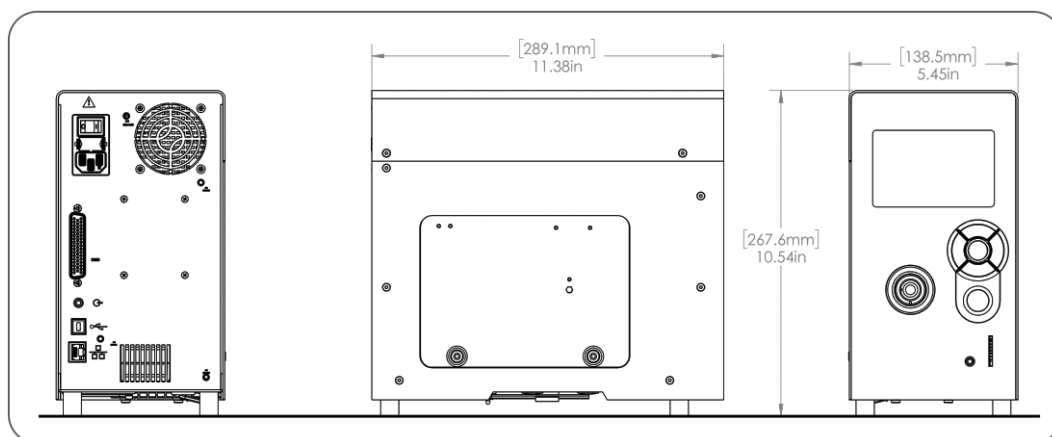
S2000 Elite Lamp Module	
012-68000R	S2000 Elite Lamp Module
012-69000R	S2000 Elite Lamp Module - Surface Cure



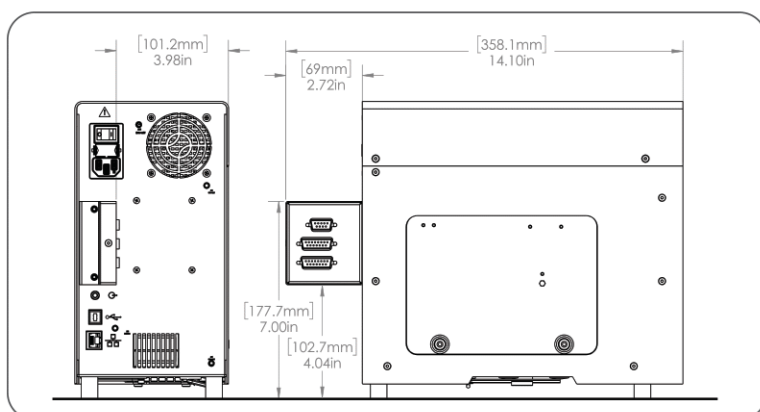
S2000 Elite Filters	
019-00387R	S2000 Elite Filter 400-500 nm
019-00388R	S2000 Elite Filter 365 nm
019-00389R	S2000 Elite Filter 320-390 nm
019-00390R	S2000 Elite Filter 250-450 nm
019-00391R	S2000 Elite Filter 320-500 nm
019-00392R	S2000 Elite Blank Filter
019-00394R	S2000 Elite Custom Filter

## Specyfikacja techniczna

Dane techniczne produktu – OmniCure S2000 Elite		
<b>ELEKTRYCZNE</b>	Znamionowe napięcie wejściowe	100-240VAC, 50/60Hz
	Napięcie	3.5A Max at 120VAC 2.0A Max at 240VAC
<b>OPTYCZNE</b>	Źródło światła	Wysokie ciśnienie 200 W z parą rtęci z krótkim łukiem
	Czas życia	2000 godzin (gwarantowane). 4000 godzin typowo
	Wydajność optyczna	Do 30W/cm <sup>2</sup>
<b>FIZYCZNE</b>	Rozmiar (wys. x szer. x gł.)	268 x 139 x 289 mm (10.54 x 5.45 x 11.38 in)
	Rozmiar z zewnętrznym adapterem PLC	268 x 139 x 358 mm (10.54 x 5.45 x 14.10 in)
	Waga	3KG (6.61lbs)
	Znamionowa temperatura robocza	15°C to 40°C
	Znamionowe środowisko operacyjne	Suche miejsce, wilgotność 15-95% (bez kondensacji)
<b>GWARANCJA</b>	System	Rok
	Lampa	2000 godzin



### With PC Adapter



#### S2000 Elite External PLC Adapter

019-00395R

S2000 Elite External PLC Adapter

# Cechy OmniCure S2000

## Zdalne sterowanie i monitorowanie

Uzyskaj dostęp do OmniCure S2000 Elite z niemal dowolnego urządzenia z dostępem do Internetu, aby uzyskać dogłębną kontrolę i możliwości monitorowania.

## Konfigurowalny w polu

Ponowna konfiguracja systemu w terenie przy minimalnych przestojach dzięki wymienianym przez użytkownika typom lamp i filtrom optycznym.

## Sprężenie zwrotne w pętli zamkniętej (CLF)

Regulacja dostarczania światła UV umożliwiającą najbardziej stabilny i niezawodny proces utwardzania.

## Technologia Intelli-Lamp®

200-watowa lampa Intelli-Lamp gwarantuje 2000 godzin żywotności lampy i do 4000 godzin typowej żywotności dzięki stałemu monitorowaniu lampy.

## Karty dostępu Intelli-Tap™

Zaawansowana kontrola procesu i bezpieczeństwo dzięki kartom dostępu dla przełożonego i administratora z obsługą NFC.

## Ekran dotykowy UI

Dotykowy wyświetlacz LCD o przekątnej 4,3 cala umożliwia głębokie i intuicyjne sterowanie systemem.

## StepCure Sterownik PLC

Program StepCure z możliwością sterowania PLC i ścisłą kontrolą procesu.



## Light Delivery Equivalency

Identyczna moc optyczna i widmo optyczne jak w przypadku Original S2000 umożliwiają modernizację sprzętu bez zmiany procesu.

**EXCELITAS**  
TECHNOLOGIES®

[www.excelitas.com](http://www.excelitas.com)  
[omnicure@excelitas.com](mailto:omnicure@excelitas.com)

2260 Argentia Road  
Mississauga, Ontario  
L5N 6H7 CANADA  
Telephone: +1 905 821-2600  
Toll Free (USA and CAN): +1 800 668-8752  
Fax: +1 905 821-2055

Pełną listę naszych globalnych biur można znaleźć na stronie [www.excelitas.com/locations](http://www.excelitas.com/locations)

© 2021 Excelitas Canada Inc. OmniCure®, StepCure® i Intelli-Lamp® są zastrzeżonymi znakami towarowymi, a Intelli-Tap™ jest znakiem towarowym firmy Excelitas Canada Inc. Logo i projekt Excelitas są zastrzeżonymi znakami towarowymi firmy Excelitas Technologies Corp. Wszystkie inne znaki towarowe są własnością ich odpowiednich właścicieli, a firma Excelitas Technologies Corp., jej podmioty stowarzyszone lub zależne, ani żaden z ich odpowiednich produktów nie są wspierane, sponsorowane ani w żaden sposób powiązane z organizacjami, których znaki towarowe i/lub logo mogą być wymienione w niniejszym dokumencie ze względu na celach referencyjnych. Excelitas Canada Inc. zastrzega sobie prawo do zmiany tego dokumentu w dowolnym momencie bez powiadomienia i zrzeka się odpowiedzialności za błędy redakcyjne, graficzne lub typograficzne.

L-OM\_BR-OmniCure S-2000 Elite Brochure\_2021.10\_Rev2